



Fliedner Fachhochschule
Düsseldorf
University of Applied Sciences



VOLLZEIT/TEILZEIT/DUAL / BACHELOR OF ARTS

Kindheitspädagogik, B.A.

Kindheitspädagogik, B.A.



**Bachelor
of Arts**
ABSCHLUSS



**Vollzeit- / Teilzeit- /
duales Studium**
FORMAT



**180
Credit Points**
ECTS-PUNKTE



**6 bzw. 7
Semester**
DAUER



Wintersemester
STUDIENBEGINN

Ihr Studium im Überblick

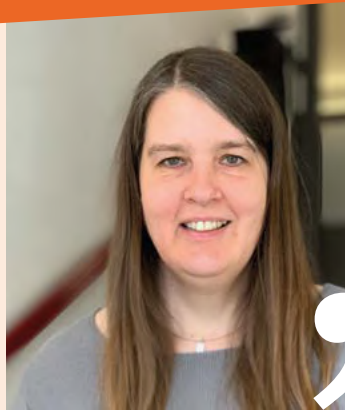
Der Studiengang qualifiziert Sie, Bildungsprozesse in Kindertageseinrichtungen und Ganztagsgrundschulen zu initiieren und umzusetzen. Darüber hinaus entwickeln Sie Ihre Fachkompetenz für die Beratung in den vielfältigen Themen der Erziehungs- und Bildungsarbeit mit Kindern und ihren Familien. Neben dem Bachelor of Arts erhalten Sie mit Abschluss des Studiums die staatliche Anerkennung als Kindheitspädagogin bzw. Kindheitspädagoge.

Ein Schwerpunkt wird dabei auf die pädagogische Arbeit mit Kindern in den unterschiedlichen Bildungsbereichen Sprache, Bewegung, Naturwissenschaften, religiöse und kulturelle Diversität sowie ästhetische Bildung gelegt.



Ausführliche Informationen zu den verschiedenen Studiengangsvarianten finden Sie unter: flieder-fachhochschule.de/studium/





Wer Kinder und Familien in ihren individuellen Bildungs-, Entwicklungs- und Sozialisationsprozessen nicht nur verstehen, sondern diese professionell begleiten und beraten möchte, sollte Kindheitspädagogik studieren. Sie werden in unterschiedlichsten Arbeitsfeldern gebraucht, um pädagogische Prozesse zu initiieren, zu reflektieren und in multiprofessionellen Teams zu beraten.

Prof. Dr. Sonja Damen,
Studiengangsleiterin Kindheitspädagogik, B.A.

Ein Studiengang viele Berufschancen

Berufliche Perspektiven:

Pädagogische Tätigkeiten in Kindertages-
einrichtungen, Familienzentren,
Ganztagsschulen sowie Schulsozialarbeit

Fachberatung für Kindertageseinrichtungen

Leitungs- und Managementfunktionen in
Kindertageseinrichtungen, Familienzentren
und Ganztagsschulen

Tätigkeit in Forschung und Lehre

Pädagogische Tätigkeiten in der Fort- und
Weiterbildung von Erzieher/-innen

Pädagogische Tätigkeiten in Arbeitsfeldern
der Kinder- und Jugendarbeit, Hilfen zur
Erziehung, frühen Hilfen und Kinderschutz

Aufnahme eines Masterstudiums, zum
Beispiel Soziale Arbeit, M.A. – Schwerpunkt
Kinder- und Jugendhilfe

Starker Praxisbezug in allen Varianten

Im Vollzeit- und Teilzeit-Studium sind begleitete Praxisphasen sowie Lehrforschungsprojekte integriert. Die Präsenztage an der FFH sind im Vollzeit-Studium an 4 und im Teilzeit-Studium an 2 Tagen pro Woche.

Im dualen Studium belegen Sie an 2 Wochentagen Veranstaltungen an der FFH und an 3 Wochentagen sind Sie bei einem unserer Kooperationspartner tätig. U.a. hier:



Landeshauptstadt
Düsseldorf



Aufbau und Inhalte

Im Rahmen des Bachelorstudiums erwerben Sie sowohl fachlich fundiertes Theoriewissen als auch praxisbezogenes Handlungswissen für den pädagogischen Umgang mit jungen Menschen und Familien. Das Vollzeit-Studium absolvieren Sie in 6, das Teilzeit- oder duale Studium in 7 Semestern. Die Module finden Sie in der nachfolgenden Übersicht, wobei die Reihenfolge je nach Variante wechseln kann.

Für dual Studierende gibt es zusätzliche Module zur Praxisreflexion. Als Zusatzangebot kann das Zertifikat "Fachkraft für Kinderschutz" erworben werden.

Der Bachelor in 6 bzw. 7 Semestern

Semester	Module				Leistungspunkte	
1.	Erziehungswissenschaftliche Grundlagen	Bildungswissenschaftliche Grundlagen	Grundlagen im Bildungsbereich I – sprachliche Bildung	Grundlagen im Bildungsbereich II – mathematisch-naturwissenschaftliche Bildung	Wissenschaftliches Arbeiten	30 ECTS
2.	Forschungsmethoden und Evaluation	Soziologische und sozialpolitische Grundlagen	Psychologische Grundlagen	Für Voll- und Teilzeit-Studierende: Beobachten/ Dokumentieren		30 ECTS
3.	Grundlagen im Bildungsbereich III – ästhetische Bildung	Grundlagen im Bildungsbereich IV – Bewegung und Gesundheit	Grundlagen im Bildungsbereich V – ethisch-religiöse Bildung	Für Voll- und Teilzeit-Studierende: Praxisphase I (Forschungspraktikum)		30 ECTS
4.	Bildungsprozesse konzipieren, gestalten, reflektieren und evaluieren I	Zusammenarbeit mit Eltern/ Gestaltung von Übergängen	Organisation und Leitung	Rechtliche Grundlagen, frühe Hilfen und Kinderschutz		30 ECTS
5.	Bildungsprozesse konzipieren, gestalten, reflektieren und evaluieren II	Für Voll- und Teilzeit-Studierende: Praxisphase II (Planung, Konzeption, Durchführung und Evaluation von Bildungsangeboten)				30 ECTS
6./7.	Sozialraumorientierung und Netzwerkarbeit	Diversität und Inklusion	Professionelle Identität	Bachelorarbeit (inkl. Absolventenkolloquium/Forschungswerkstatt)		30 ECTS



Wenn Sie bereits eine berufliche Ausbildung zum/zur Erzieher/-in mitbringen, können Sie die Teilzeit-Variante des Studiums in 4 Semestern abschließen.

180 ECTS

Ihr Weg zum Studienplatz

ZUGANGSVORAUSSETZUNGEN

Die allgemeine Hochschulreife, die Fachhochschulreife oder eine als gleichwertig anerkannte Hochschulzugangsberechtigung
Für dual Studierende: ein Arbeitsvertrag mit einer kooperierenden Praxiseinrichtung im Feld der Kindheitspädagogik (Bei der Suche eines geeigneten Praxispartners kann die Fliedner Fachhochschule mit ihrem großen Branchennetzwerk unterstützen.)

OHNE ABITUR & NC STUDIEREN

Zugang zum Studium an der Fliedner Fachhochschule haben auch beruflich qualifizierte Bewerber/-innen nach einer mind. 3-jährigen beruflichen Tätigkeit nach Abschluss einer mind. 2-jährigen Ausbildung im studienrelevanten Bereich. Statt eines NCs betrachten wir Bildungsmotivation und Berufsinteresse als entscheidende Grundvoraussetzungen für ein erfolgreiches Studium.

STUDIENGEBÜHREN

Die Studiengebühren belaufen sich auf 368 Euro pro Monat. BAföG kann für das Vollzeit-Studium beantragt werden. Informationen und Beratung zu weiteren Finanzierungsmöglichkeiten finden Sie unter fliedner-fachhochschule.de/finanzierung/

Ihre Bewerbung

Bitte reichen Sie folgende Unterlagen ein:

- Antrag auf Zuteilung eines Studienplatzes (unter fliedner-fachhochschule.de/news-infos/downloads/)
- Zeugniskopie der Hochschulzugangsberechtigung (beglaubigt) oder Nachweise über Berufsabschluss und berufliche Tätigkeit
- Anschreiben, tabellarischer Lebenslauf und Lichtbild
- Polizeiliches Führungszeugnis, Beleg-Art N (im Original)
- Für dual Studierende: ggf. angestrebter/ gesuchter Arbeitsbereich



Ihre Bewerbung können Sie uns online, persönlich oder per Post an diese Adresse zukommen lassen:

Fliedner Fachhochschule
Alte Landstr. 179
40489 Düsseldorf

Ihre Hochschule aus guten Gründen



Die Fliedner Fachhochschule ist eine private, staatlich anerkannte Hochschule und lehrt in den Fachbereichen Gesundheit & Pflege sowie Soziales & Bildung.

Durch eine hohe Qualität in Lehre und Forschung sowie individuelle Beratung und persönliche Begleitung erleben Studierende beste Bedingungen für den Studienerfolg.

Die Praxisnähe in den verschiedenen Bereichen und die Ausrichtung aller Studiengänge auf die aktuellen Anforderungen des Arbeitsmarktes bieten den Studierenden ausgezeichnete Job- und Karrierechancen.

Für eine persönliche Beratung vereinbaren Sie bitte einen Termin über unsere Website oder wenden sich an:

STUDIENBERATUNG



Annika Frank
Tel. 0211 409 3223
franka@fliedner-fachhochschule.de

STUDIENGANGSLEITUNG

Prof. Dr. Sonja Damen
Tel. 0211 409 3228
damen@fliedner-fachhochschule.de

Die Fliedner Fachhochschule ist staatlich anerkannt sowie akkreditiert durch:

Fliedner Fachhochschule Düsseldorf
University of Applied Sciences
Geschwister-Aufricht-Straße 9
40489 Düsseldorf

Info-Hotline
0211.409 3232
info@fliedner-fachhochschule.de
Mo-Do: 8.30-17 Uhr, Fr: 8.30-16 Uhr
 



WR

WISSENSCHAFTSRAT