



Bachelor of Arts

# Pädagogik für den Rettungsdienst, B.A. *berufsbegleitend*

# Pädagogik für den Rettungsdienst, B.A.

## *Ihr Studium im Überblick*



**Abschluss**  
Bachelor  
of Arts



**Format**  
berufsbegleitendes  
Studium



**ECTS-Punkte**  
180  
Credit Points



**Dauer**  
6 Semester



**Studienbeginn**  
01.10.  
Wintersemester

Der berufsbegleitende Studiengang qualifiziert für berufspädagogische Aufgaben der Aus-, Fort- und Weiterbildung in den Bereichen des Rettungsdienstes, der Notfallmedizin und des Bevölkerungs- und Katastrophenschutzes sowie für sonstige bildende und beratende Tätigkeiten in Arbeitsfeldern des Rettungsdienstwesens.

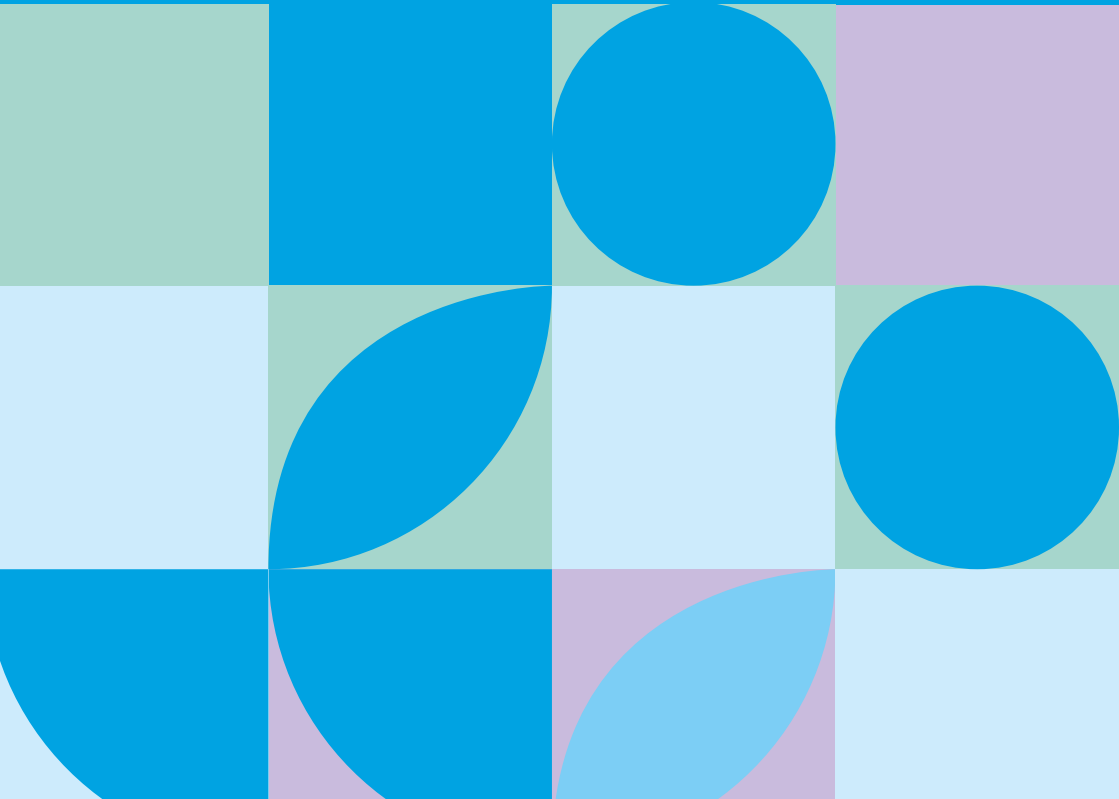
Entsprechend wird im Studiengang wissenschaftlich fundiertes Wissen für das Verstehen und die Weiterentwicklung rettungsdienstpädagogischer Fragestellungen vermittelt. Dazu gehört auch die Entwicklung einer wissenschaftlich fundierten Position für die eigene Rollenprofessionalität durch Reflexion des pädagogischen Handelns in enger Rückkoppelung mit der eigenen Lern- und Berufsbiografie.



*„Ob ich nach dem Studium ein besserer Ausbilder bin, wird sich in der Praxis zeigen. Im Studium habe ich gelernt, Dinge stärker zu hinterfragen, und welchen Stellenwert ein pädagogisches Studium für die Ausbildung im Rettungsdienst hat. Insbesondere die Grundlagen des wissenschaftlichen Arbeitens sowie die Entwicklung von Kompetenzen bei den Lernenden werden bei der Unterrichtsgestaltung in der Praxis von Nutzen sein.“*



Sven Weinert  
Absolvent Pädagogik für den Rettungsdienst, B. A.



# Aufbau und Inhalte

## Der Bachelor in 6 Semestern

Neben den Themenfeldern Bildungs-, Rettungs- und Gesundheitswissenschaften werden Kompetenzen im Bereich der Forschungsmethoden und Einblicke in entsprechende Forschungsbereiche vermittelt, wodurch, u. a. in einem eigenen Praxisforschungsprojekt, ein Beitrag zur Weiterentwicklung der

rettungsdienstpädagogischen Forschung geleistet werden kann. Ein integriertes 4-wöchiges Praktikum bereitet auf die künftige Rolle in der Lehre vor. Im Rahmen des Studiums kann zusätzlich auch die Qualifikation zur Praxisanleitung erreicht werden.

Semester	Module	
1.	Anrechnungsmodule aus Ihrer Ausbildung	26 ECTS
2.	Standortbestimmung Rettungsdienst & Kommunikation   Standortbestimmung Gesundheitswissenschaften   Wissenschaftl. Arbeiten   Einführung Bildungswissenschaften	26 ECTS
3.	Qualitative Methoden/Mixed Methods   Quantitative Methoden   Werkstatt Simulation   (Fach-)Didaktik I	26 ECTS
4.	Lernort Praxis   Rechtliche Grundlagen Rettungsdienst   Kompetenzbildung Lehre im Rettungsdienst   Werkstatt Lehrerhandeln (Praktikum)	26 ECTS
5.	Qualitätssicherung   Gesundheitswesen & -politik   (Fach-)Didaktik II   Pädagogische Psychologie & Beratung	26 ECTS
6.	Evidenzbasierung Rettungsdienst   Projektarbeit   Steuerung von Versorgungspfaden	26 ECTS
7.	Kommunikation & Recht   Bachelorarbeit   Kolloquium	24 ECTS

Ihre berufliche Ausbildung wird grundsätzlich als 1. Semester im Umfang von 26 ECTS-Punkten angerechnet. Damit steigen Sie direkt in das 2. Semester ein.

**180 ECTS**

# Karriere und Praxis

## Ihre Chancen

Berufliche Perspektiven sind z. B.:

- Lehrkraft an Berufsfachschulen für Notfallsanitäter:innen
- Leitung in unterschiedlichen Funktionen im Rettungsdienst (Kommune / Betreiber)
- Dienststellenleitung bei Hilfsorganisationen / Rettungsdienstunternehmen
- Verantwortliche Leitung im gehobenen Dienst / Laufbahngruppe 2 (z. B. bei Berufsfeuerwehren)
- Referent:in in kommunalen Katastrophenschutzbehörden
- Leitung einer Rettungswache
- Referent:in in Landes- und Bundesbehörden des Bevölkerungsschutzes
- Lehrkraft in beruflichen Ausbildungsgängen an medizinischen Fachschulen
- Leitung im Bereich innerbetrieblicher Fortbildung
- Mitarbeiter:in in staatlichen und betrieblichen Stabsstellen
- Mitarbeiter:in im Bereich rettungsdienstlicher Forschung und Evaluation

### Studieren neben dem Beruf

Das Studium ist berufsbegleitend angelegt und die Lehrveranstaltungen finden in Blockwochen 4- bis 5-mal pro Semester statt. Das Studium ermöglicht Ihnen, sich für neue Tätigkeiten zu qualifizieren, ohne dabei Ihre aktuelle Berufstätigkeit unterbrechen zu müssen. Dabei erhalten Sie umfangreiche und individuelle Unterstützung durch verschiedene Beratungs- und Begleitungsangebote wie bspw. Einzelcoaching, Schreibberatung oder Angebote zur Vereinbarkeit von Familie und Studium.

**Um den Theorie-Praxis-Transfer optimal zu gestalten, kooperieren wir zu rettungsdienstpädagogischen Fragestellungen mit starken Partnern, u. a.:**



Landeshauptstadt  
Düsseldorf



Deutsches  
Rotes  
Kreuz

DRK-Kreisverband  
Düsseldorf e.V.

SiNA

Simulations- und Notfallakademie

Eine Übersicht unserer Partner finden Sie hier:

[fliedner-fachhochschule.de/praxispartner-rettungsdienst](http://fliedner-fachhochschule.de/praxispartner-rettungsdienst)

# Ihr Weg zum Studienplatz

## Die Bewerbung

### Was sind die Zugangsvoraussetzungen?

Erforderlich sind die allgemeine Hochschulreife, die Fachhochschulreife oder eine als gleichwertig anerkannte Hochschulzugangsberechtigung sowie eine Ausbildung zur/zum Notfallsanitäter:in oder zur/zum Rettungsassistent:in und spätestens innerhalb des 1. Studienjahres ein Nachweis über die Erlaubnis zur Führung der Berufsbezeichnung „Notfallsanitäter:in“.

### Kann ich auch ohne Abitur & NC studieren?

Zugang zum Studium an der Fliedner Fachhochschule haben auch beruflich qualifizierte Bewerber:innen nach einer mind. 3-jährigen beruflichen Tätigkeit nach Abschluss einer mind. 2-jährigen Ausbildung. Statt eines NCs betrachten wir Bildungsmotivation und Berufsinteresse als entscheidende Grundvoraussetzungen für ein erfolgreiches Studium.

### Wie hoch sind die Studiengebühren?

Die Studiengebühren belaufen sich auf 438 Euro. Informationen und Beratung zu weiteren Finanzierungsmöglichkeiten finden Sie unter:  
*[fliedner-fachhochschule.de/finanzierung](http://fliedner-fachhochschule.de/finanzierung)*

### Welche Unterlagen werden benötigt und wo reiche ich diese ein?

- ✓ Anschreiben, tabellarischer Lebenslauf und Lichtbild
- ✓ Nachweis der Hochschulzugangsberechtigung
- ✓ Nachweis über den Berufsabschluss als Rettungsassistent:in bzw. Notfallsanitäter:in

Vor Studienbeginn sind die Hochschulzugangsberechtigung beglaubigt sowie ein polizeiliches Führungszeugnis, Beleg-Art N, im Original einzureichen.

Unterlagen jederzeit hochladen unter:

[fliedner-fachhochschule.de/online-bewerben](http://fliedner-fachhochschule.de/online-bewerben)

# Fliedner Fachhochschule Düsseldorf

## *Ihre Hochschule aus guten Gründen*

Die Fliedner Fachhochschule ist eine private, **staatlich anerkannte** Hochschule und lehrt in den Fachbereichen **Gesundheit & Pflege** sowie **Soziales & Bildung**.

Durch eine hohe Qualität in Lehre und Forschung sowie **individuelle Beratung und persönliche Begleitung** erleben Studierende beste Bedingungen für den Studienerfolg.

Die Praxisnähe in den verschiedenen Bereichen und die Ausrichtung aller Studiengänge auf die aktuellen Anforderungen des Arbeitsmarktes bieten Studierenden **ausgezeichnete Job- und Karrierechancen**.





Die Fliedner Fachhochschule  
ist staatlich anerkannt sowie  
akkreditiert durch:



**WR**

WISSENSCHAFTSRAT

Fliedner Fachhochschule  
Düsseldorf  
University of Applied Sciences  
Geschwister-Aufricht-Straße 9  
40489 Düsseldorf

**Info-Hotline**

Telefon 0211 409-3232  
info@fliedner-fachhochschule.de  
Mo – Do 8:30 – 17:00 Uhr  
Fr 8:30 – 16:00 Uhr



*Für eine persönliche Beratung vereinbaren Sie bitte einen Termin über unsere Website oder wenden sich an:*

**Studienberatung**

Annika Delatour  
Telefon 0211 409-3223  
delatour@fliedner-fachhochschule.de

**Studiengangskoordination**

Iris Stöhr  
Telefon 0211 409-3251  
stoehr@fliedner-fachhochschule.de

**Studiengangsleitung**

Prof. Dr. Gabriele Bartoszek  
Telefon 0211 409-3378  
bartoszek@fliedner-fachhochschule.de