



Bachelor of Science

# Hebammenkunde, B. Sc. *dual*

# Hebammenkunde, B. Sc.

## *Ihr Studium im Überblick*



**Abschluss**  
Bachelor  
of Science

Als Hebamme begleiten, beraten und betreuen Sie Frauen in der Lebensphase von Familienplanung, Schwangerschaft, Geburt, Wochenbett, Stillzeit bis zum ersten Lebensjahr des Kindes. Hier sind Sie Fachperson für die Physiologie und fördern die Gesundheit von Frauen und ihren Familien.



**Format**  
duales Studium

Im dualen Bachelorstudiengang Hebammenkunde erwerben Sie die dafür notwendigen fachlichen, personalen sowie methodischen Kompetenzen. Sie werden auf die komplexen Anforderungen des Berufes vorbereitet, um als Hebamme wissenschaftlich fundiert und eigenverantwortlich handeln zu können.



**ECTS-Punkte**  
210  
Credit Points

Mit dem Abschluss des Studiums erhalten Sie eine staatliche Erlaubnis zum Führen der Berufsbezeichnung Hebamme sowie den international anerkannten Studienabschluss Bachelor of Science.



**Dauer**  
7 Semester

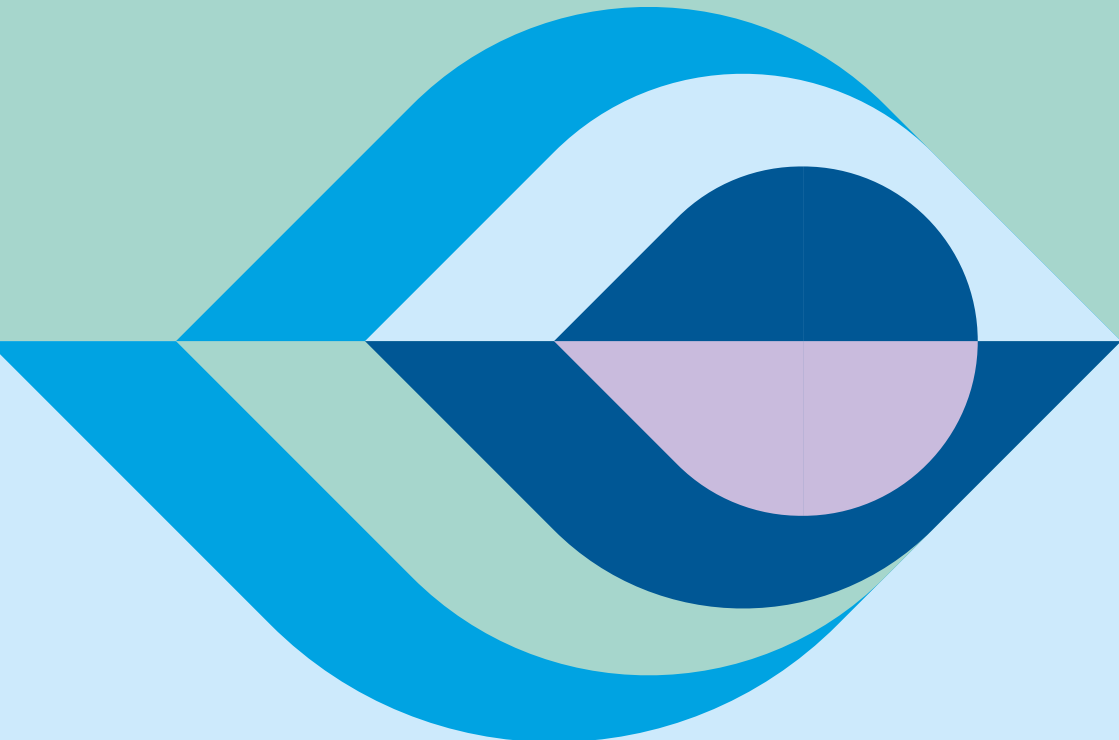


**Studienbeginn**  
01.10.  
Wintersemester

*„Das Hebammenstudium bieten Ihnen die Möglichkeit, ein fundiertes und evidenzbasiertes Hebammenwissen zu erlangen und sich zu einer professionellen und reflektierten Hebamme zu entwickeln. Dabei ist es unser Ziel, diesen Weg auf einer persönlichen und unterstützenden Weise gemeinsam mit Ihnen zu gestalten.“*



**Jessica Welsche**  
Lehrkraft für besondere Aufgaben  
Hebammenkunde, B. Sc.



# Aufbau und Inhalte

## Der Bachelor in 7 Semestern

Der Studiengang ist als primärqualifizierendes duales Studium auf 7 Semester ausgelegt und besteht aus 21 berufstheoretischen sowie 7 berufspraktischen Modulen (integrierten Praxisphasen).

Das Studium ist folglich so aufgebaut, dass es über die 3,5 Jahre einen stetigen inhaltlichen und methodischen Kompetenzzuwachs erlaubt.

---

Semester	Module	
1.	Propädeutik   Hebammenhandeln   Biomedizinische & naturwissenschaftliche Grundlagen   Begleitete Praxisphase	30 ECTS
2.	Hebammenkunde als Profession   Kommunikation & Beratung   Schwangere & Gebärende betreuen I   Begleitete Praxisphase	30 ECTS
3.	Mutter-Kind-Betreuung I   Frauengesundheit fördern   Forschungsmethoden   Begleitete Praxisphase	30 ECTS
4.	Schwangere & Gebärende betreuen II   Ethik & Recht   Interprofessionelle Zusammenarbeit   Begleitete Praxisphase	30 ECTS
5.	Mutter-Kind-Betreuung II   Frauen mit gesundheitl. Einschränkungen   Evidence based Midwifery   Begleitete Praxisphase	30 ECTS
6.	Betriebsführung & Qualitätsmanagement   Hebammenwissenschaftl. Theorien, Modelle & Konzepte   Fallverstehen   Komplexe Versorgungsprozesse   Begleitete Praxisphase	30 ECTS
7.	Prozessorientierte Anleitung in Lernsituationen   Bachelorarbeit und Kolloquium   Begleitete Praxisphase	30 ECTS

---

**210 ECTS**

# Karriere und Praxis

## Ihre Chancen

Der Studiengang qualifiziert Sie für folgende Handlungsfelder bzw. Aufgaben:

- Angestellte Tätigkeit in Kliniken / Geburtshäusern / Arztpraxen
- Freiberufliche Tätigkeit ggf. in Hebammenpraxen oder Geburtshäusern
- Kombination aus angestellter und freiberuflicher Hebammentätigkeit
- Leitende Tätigkeit in geburts-hilflichen Einrichtungen
- Tätigkeit in der Lehre
- Gleichwertig anerkannte Tätigkeit im EU-Ausland
- Wissenschaftliche Tätigkeit in hebammenrelevanter Forschung
- Option einer akademischen Weiterqualifikation auf Masterniveau und dadurch Zugang zu einer Promotion

### Theorie-Praxis-Verzahnung im Studium

In den integrierten Praxisphasen werden die erworbenen Kompetenzen umgesetzt, vertieft und weiterentwickelt. Diese werden blockweise an unterschiedlichen Praxisorten der kooperierenden Praxispartner absolviert und finden sowohl in klinischen Einsatzbereichen (wie z. B. Kreißsaal, Schwangerenambulanz oder Mutter-Kind-Station) als auch in außerklinischen hebammengeleiteten Einrichtungen oder bei freiberuflichen Hebammen statt.

Kooperierende Praxispartner für Ihr duales Studium sind u. a.:



Eine Übersicht unserer Partner finden Sie hier:

[fliedner-fachhochschule.de/praxispartner-hebammenkunde](http://fliedner-fachhochschule.de/praxispartner-hebammenkunde)

# Ihr Weg zum Studienplatz

## Die Bewerbung

### Was sind die Zugangsvoraussetzungen?

Erforderlich sind die allgemeine Hochschulreife, die Fachhochschulreife oder eine als gleichwertig anerkannte Hochschulzugangsberechtigung, ein 4-wöchiges geburtshilfliches Vorpraktikum (nicht älter als 24 Monate) im klinischen/außer-klinischen Setting sowie eine grundsätzliche gesundheitliche Eignung für die Berufsausbildung.

### Kann ich auch ohne Abitur & NC studieren?

Zugang zum Studium an der Fliedner Fachhochschule haben auch beruflich qualifizierte Bewerber:innen nach einer mind. 3-jährigen beruflichen Tätigkeit nach Abschluss einer mind. 2-jährigen Ausbildung. Statt eines NCs betrachten wir Bildungsmotivation und Berufsinteresse als entscheidende Grundvoraussetzungen für ein erfolgreiches Studium.

### Wie hoch sind die Studiengebühren?

Die Studiengebühren belaufen sich auf 488 Euro pro Monat. Die Tätigkeit beim Praxispartner wird vergütet. Informationen und Beratung zu weiteren Finanzierungsmöglichkeiten finden Sie unter: [fliedner-fachhochschule.de/finanzierung](http://fliedner-fachhochschule.de/finanzierung)

### Welche Unterlagen werden benötigt und wo reiche ich diese ein?

- ✔ Anschreiben, tabellarischer Lebenslauf und Lichtbild
- ✔ Nachweis der Hochschulzugangsberechtigung
- ✔ Praktikumszeugnis
- ✔ Nachweis über die gesundheitliche Eignung zur Ausübung des Hebammenberufs
- ✔ Vertrag mit einer kooperierenden Klinik für die Praxiseinsätze oder einen Hinweis, dass Sie Unterstützung bei der Suche benötigen

Vor Studienbeginn sind die Hochschulzugangsberechtigung beglaubigt sowie ein erweitertes polizeiliches Führungszeugnis im Original einzureichen.

# Fliedner Fachhochschule Düsseldorf

## *Ihre Hochschule aus guten Gründen*

Die Fliedner Fachhochschule ist eine private, **staatlich anerkannte** Hochschule und lehrt in den Fachbereichen **Gesundheit & Pflege** sowie **Soziales & Bildung**.

Durch eine hohe Qualität in Lehre und Forschung sowie **individuelle Beratung und persönliche Begleitung** erleben Studierende beste Bedingungen für den Studienerfolg.

Die Praxisnähe in den verschiedenen Bereichen und die Ausrichtung aller Studiengänge auf die aktuellen Anforderungen des Arbeitsmarktes bieten Studierenden **ausgezeichnete Job- und Karrierechancen**.





Die Fliedner Fachhochschule ist staatlich anerkannt sowie akkreditiert durch:

Fliedner Fachhochschule  
Düsseldorf  
University of Applied Sciences  
Geschwister-Aufricht-Straße 9  
40489 Düsseldorf

**Info-Hotline**

Telefon 0211 409-3232  
info@fliedner-fachhochschule.de  
Mo – Do 8:30 – 17:00 Uhr  
Fr 8:30 – 16:00 Uhr



**WR**

WISSENSCHAFTSRAT



*Für eine persönliche Beratung vereinbaren Sie bitte einen Termin über unsere Website oder wenden sich an:*

**Studienberatung**

Annika Delatour  
Telefon 0211 409-3223  
delatour@fliedner-fachhochschule.de

**Studiengangskoordination**

Claudia Gnauck  
Telefon 0211 409-3293  
gnauck@fliedner-fachhochschule.de

**Studiengangsleitung**

Patricia Meckenstock  
Telefon 0211 409-3298  
meckenstock@fliedner-fachhochschule.de