



Bachelor of Arts

# Pflegepädagogik, B.A. *berufsbegleitend*

# Pflegepädagogik, B.A.

## *Ihr Studium im Überblick*



**Abschluss**  
Bachelor  
of Arts

Der berufsbegleitende Studiengang verbindet Theorie und Praxis des Lehrens, Anleitens und Beraters sowie des Projekt- und Qualitätsmanagements in Weiterbildung und Schulen. Das Studium bereitet wissenschaftlich und sehr praxisnah auf eine Lehrtätigkeit im Gesundheits- und Pflegewesen vor.



**Format**  
berufsbegleitendes  
Studium



**ECTS-Punkte**  
180  
Credit Points



**Dauer**  
6 Semester

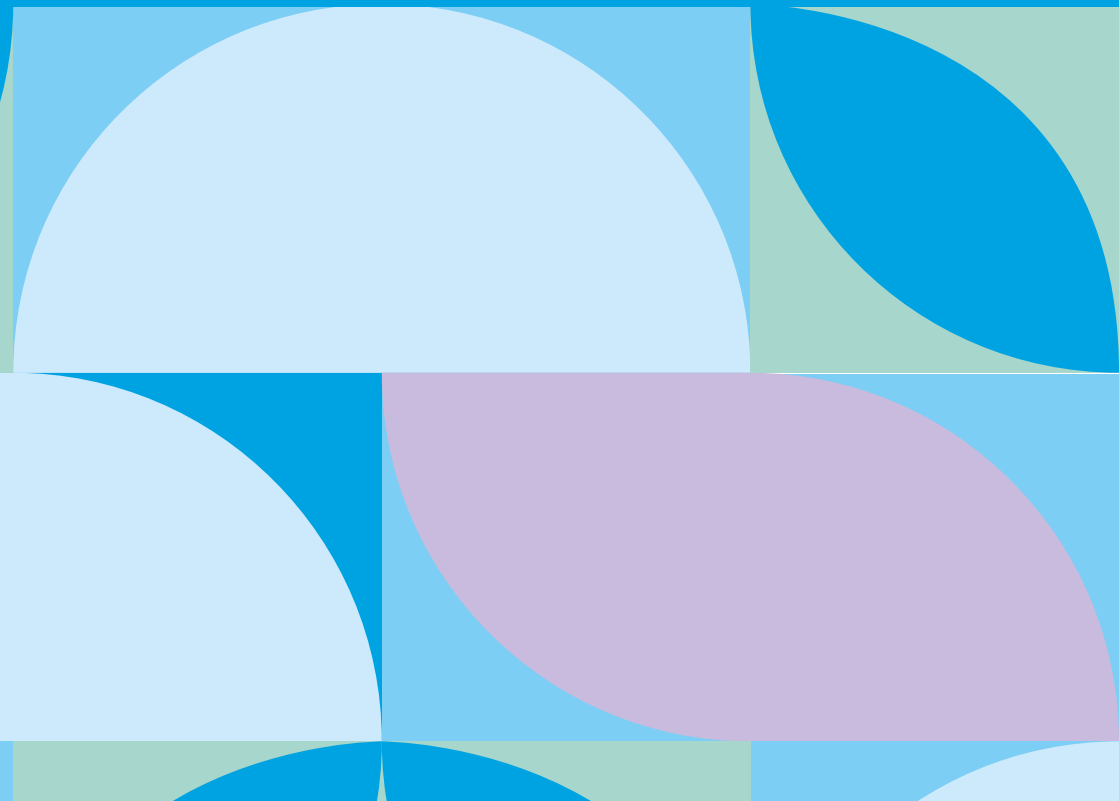


**Studienbeginn**  
01.10.  
Wintersemester



*„In meiner Region, ich komme aus Hessen, gibt es so gut wie keine Möglichkeit, Pflegepädagogik berufsbegleitend zu studieren. Die Fliedner Fachhochschule hatte das für mich passende Angebot, das durch wichtige Bausteine, wie Vereinbarkeit Plus, Coaching oder die Schreibwerkstatt, ergänzt wurde. Da ich zu Beginn des Studiums pflegende Angehörige war, waren gerade solche Unterstützungsmöglichkeiten für mich ausschlaggebend!“*

**Claudia Hofmann**  
Absolventin Pflegepädagogik, B. A.



# Aufbau und Inhalte

## Der Bachelor in 6 Semestern

Im Studiengang werden pädagogisch-didaktische sowie fachwissenschaftliche Kompetenzen für eine Berufstätigkeit in der Pflegepädagogik vermittelt. Zudem werden in Zusammenarbeit mit unseren Kooperationspartnern aktuelle pflegepädagogische Fragestellungen im

Rahmen einer Projektarbeit bearbeitet. Ein integriertes 4-wöchiges Praktikum bereitet auf die künftige Rolle in der Lehre vor. Im Rahmen des Studiums kann zusätzlich auch die Qualifikation zur Praxisanleitung erreicht werden.

---

### Semester Module

1.	Anrechnungsmodule aus Ihrer Ausbildung	26 ECTS
2.	Standortbestimmung Pflegewissenschaft & Kommunikation   Standortbestimmung Gesundheitswissenschaften   Wissenschaftl. Arbeiten   Einführung Bildungswissenschaften	26 ECTS
3.	Gesundheitswesen und -politik   Quantitative Methoden   Evidenzbasiertes Handeln im Gesundheitswesen   (Fach-)Didaktik I	26 ECTS
4.	Lernort Praxis   Professionalisierung der Gesundheitsberufe   Lehrerprofessionalität und ethisches Lehrerhandeln   Werkstatt Lehrerhandeln (Praktikum)	26 ECTS
5.	(Fach-)Didaktik II   Pädagogische Psychologie und Beratung   Qualitative Methoden   (Fach-)Didaktik III	26 ECTS
6.	Qualitätssicherung und Evaluation   Praxisforschungsprojekt mit Projektarbeit   Werkstatt Lehrerhandeln Fokus Praxis	26 ECTS
7.	Management, Recht und Kommunikation im schulischen Kontext   Bachelorarbeit   Kolloquium	24 ECTS

---

Ihre berufliche Ausbildung wird grundsätzlich als 1. Semester im Umfang von 26 ECTS-Punkten angerechnet. Damit steigen Sie direkt in das 2. Semester ein.

**180 ECTS**

# Karriere und Praxis

## *Ihre Chancen*

Das Studium eröffnet vielfältige Möglichkeiten für Ihre Zukunft. Für folgende Arbeitsfelder qualifizieren Sie sich mit dem Bachelorabschluss:

- Aus- und Weiterbildung
- Innerbetriebliche Fortbildung
- Beratung von Menschen mit Pflegebedarf und deren Angehörigen
- Gesundheitsbildung
- Wissenschaft
- Projekt- und Entwicklungsarbeit

An unserer Hochschule ist es möglich, im Anschluss das berufsbegleitende Studium Berufspädagogik Pflege und Gesundheit, M. A., aufzunehmen, welches auf dem Studium Pflegepädagogik, B. A., der Fliedner Fachhochschule aufbaut. Das Masterstudium ermöglicht die hauptamtliche Lehr- und Leitungstätigkeit in den beruflichen Ausbildungen an den Pflegeschulen.

### **Studieren neben dem Beruf**

Das Studium ist berufsbegleitend angelegt und die Lehrveranstaltungen finden in Blockwochen 4- bis 5-mal pro Semester statt. Das Studium ermöglicht Ihnen, sich für neue Tätigkeiten zu qualifizieren, ohne dabei Ihre aktuelle Berufstätigkeit unterbrechen zu müssen. Dabei erhalten Sie umfangreiche und individuelle Unterstützung durch verschiedene Beratungs- und Begleitungsangebote wie bspw. Einzelcoaching, Schreibberatung oder Angebote zur Vereinbarkeit von Familie und Studium.

# Ihr Weg zum Studienplatz

## Die Bewerbung

### Was sind die Zugangsvoraussetzungen?

Erforderlich sind die allgemeine Hochschulreife, die Fachhochschulreife oder eine als gleichwertig anerkannte Hochschulzugangsberechtigung sowie eine Ausbildung zur/zum Gesundheits- und Krankenpfleger:in oder in einem vergleichbaren Beruf (i. d. R. 3-jährig).

### Kann ich auch ohne Abitur & NC studieren?

Zugang zum Studium an der Fliedner Fachhochschule haben auch beruflich qualifizierte Bewerber:innen nach einer mind. 3-jährigen beruflichen Tätigkeit nach Abschluss einer mind. 2-jährigen Ausbildung. Statt eines NCs betrachten wir Bildungsmotivation und Berufsinteresse als entscheidende Grundvoraussetzungen für ein erfolgreiches Studium.

### Wie hoch sind die Studiengebühren?

Die Studiengebühren belaufen sich auf 438 Euro. Informationen und Beratung zu weiteren Finanzierungsmöglichkeiten finden Sie unter:  
*fliedner-fachhochschule.de/finanzierung*

### Welche Unterlagen werden benötigt und wo reiche ich diese ein?

- ✓ Anschreiben, tabellarischer Lebenslauf und Lichtbild
- ✓ Nachweis der Hochschulzugangsberechtigung
- ✓ Nachweis über den Berufsabschluss zur/zum Gesundheits- und Krankenpfleger:in oder in einem vergleichbaren Beruf

Vor Studienbeginn sind die Hochschulzugangsberechtigung beglaubigt sowie ein polizeiliches Führungszeugnis, Beleg-Art N, im Original einzureichen.

Unterlagen jederzeit hochladen unter:

[fliedner-fachhochschule.de/online-bewerben](https://fliedner-fachhochschule.de/online-bewerben)

# Fliedner Fachhochschule Düsseldorf

## *Ihre Hochschule aus guten Gründen*

Die Fliedner Fachhochschule ist eine private, **staatlich anerkannte** Hochschule und lehrt in den Fachbereichen **Gesundheit & Pflege** sowie **Soziales & Bildung**.

Durch eine hohe Qualität in Lehre und Forschung sowie **individuelle Beratung und persönliche Begleitung** erleben Studierende beste Bedingungen für den Studienerfolg.

Die Praxisnähe in den verschiedenen Bereichen und die Ausrichtung aller Studiengänge auf die aktuellen Anforderungen des Arbeitsmarktes bieten Studierenden **ausgezeichnete Job- und Karrierechancen**.





Die Fliedner Fachhochschule ist staatlich anerkannt sowie akkreditiert durch:

Fliedner Fachhochschule  
Düsseldorf  
University of Applied Sciences  
Geschwister-Aufricht-Straße 9  
40489 Düsseldorf

**Info-Hotline**

Telefon 0211 409-3232  
info@fliedner-fachhochschule.de  
Mo – Do 8:30 – 17:00 Uhr  
Fr 8:30 – 16:00 Uhr



**WR**

WISSENSCHAFTSRAT



*Für eine persönliche Beratung vereinbaren Sie bitte einen Termin über unsere Website oder wenden sich an:*

**Studienberatung**

Annika Delatour  
Telefon 0211 409-3223  
delatour@fliedner-fachhochschule.de

**Studiengangskoordination**

Iris Stöhr  
Telefon 0211 409-3251  
stoehr@fliedner-fachhochschule.de

**Studiengangsleitung**

Prof. Dr. Gabriele Bartoszek  
Telefon 0211 409-3378  
bartoszek@fliedner-fachhochschule.de